

naam:

## Wissel

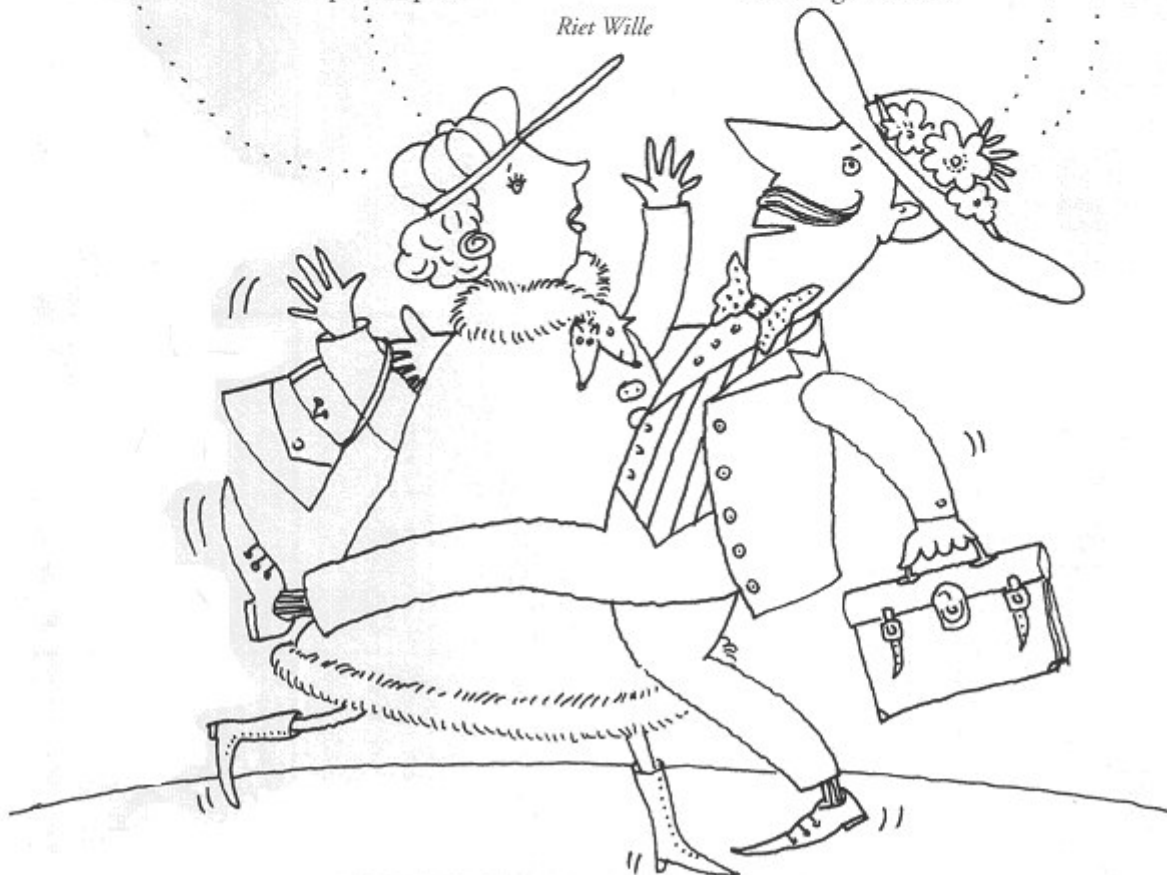
Op het hoofd van mevrouw Jet  
stond een leuke gele hoed  
en de knappe paarse pet  
hoorde toe aan meneer Sproet.


Ze botsen tegen mekaar,  
zegden pardon, sorry en  
zwaaiden nog eens naar elkaar:

“Dag mevrouw Jet  
met de paarse pet!”

“Dag meneer Sproet  
met de gele hoed!”

*Riet Wille*



Wie kleur  je geel? Wie kleur je paars?